





Gewerbliche Berufsschule Wetzikon

GBW

Bau
Holz
Elektro
Auto
Garten
Unterhalt

Mittwoch, 22. November 23

Eltern- und Berufsbildner/Innen-Abend

Anwendung der Lernplattform

Konvink

Fachfrau/Fachmann Betriebsunterhalt

Inhalt



GBW

- Änderungen ab dem Schuljahr 2023/24
- Lernplattform Konvink
- Ziele



Änderungen ab dem Schuljahr 2023/2024



GBW

- BiPla/Schullehrplan GBW
- Konvink als Lernplattform



Änderungen **ab dem Schuljahr** **2023/2024**



GBW

- Einbindung der Informatik
- Arbeiten mit dem PC im Unterricht
- Handling ICT, Anforderungen

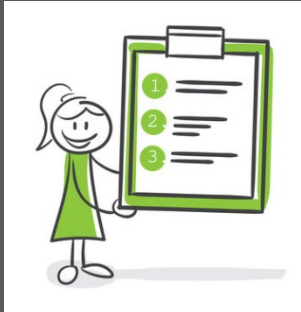


Änderungen **ab dem Schuljahr** **2023/2024**



GBW

- Arbeitsweise → Selbststeuerung
- Handlungsorientierung → Kooperation



Änderungen **ab dem Schuljahr** **2023/2024**



GBW

- Aufbau der Lehrmittel
- Struktur des Unterrichts
- Strukturierung → Vorbereitung und Koordination der Arbeitsaufträge

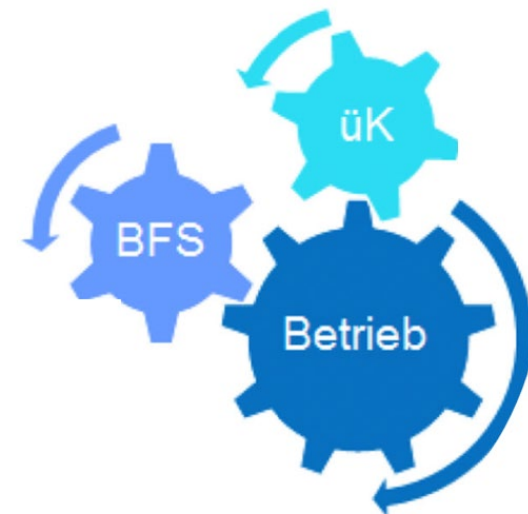


Änderungen ab dem Schuljahr 2023/2024



Übergreifende Zusammenarbeit in Verbindung mit Konvink

- Schule
- Überbetriebliche Kurse
- Lehrbetriebe





Änderungen ab dem Schuljahr 2023/2024



Änderungen auf einen Blick

- BiPla/Schullehrplan GBW
- Konvink als Lernplattform
- Einbindung der Informatik
- Arbeiten mit dem PC, Anteil im Unterricht
- Arbeitsweise → *Selbststeuerung*
- *Handlungsorientierung*, Kooperation → LP fungiert dabei als Coach
- Aufbau der Lehrmittel
- Aufbau/Struktur des Unterrichts
- Hilfsmittel
- Strukturierung, Vorbereitung und Koordination der Arbeitsaufträge
- Zusammenarbeit Schule, öK und Lehrbetriebe/übergreifende Zusammenarbeit (via Konvink)



Lernplattform Konvink

Lernplattform

1. Konvink
2. Begriffe
3. Lernwelten
4. Hilfsmittel
5. Lerndokumentationen





Lernplattform Konvink

Ist eine Plattform für:

- Lernende
- Berufsbildnerin/Berufsbildner
- Lehrpersonen
- üK-Leitende



Konvink



Lernplattform Konvink

Begriffe:

- Lernfelder → Themen A-F
- Wissensbausteine → Grundlagenwissen
- Handlungsbausteine → Vernetzung mit der Praxis

A

Vorbereiten von Betriebsunterhaltsarbeiten

- WBST LF: Wissensbaustein Lernfeld**
HBST: Handlungsbaustein
- **WBST LF 1: Gesetzliche Vorschriften und Sicherheitskonzepte erklären**
 - **HBST a1:** Betriebsunterhaltsarbeiten aufgrund des Auftrags oder des Wochenplans planen
 - **HBST a5:** Sicherheitskonzept der bewirtschafteten Anlage umsetzen
 - **WBST LF 2: Signalisationen planen und durchführen**
 - **HBST a2:** Arbeitsmaterialien, Fahrzeuge, Kleingeräte und weiteres Werkzeug für Betriebsunterhaltsarbeiten vorbereiten
 - **HBST a3:** Arbeitsbereich im Rahmen von Unterhalts-, Reinigungs-, Wartungs- und Grünpflegearbeiten signalisieren

B

Reinigen, Unterhalten und Warten von Aussenanlagen, Installationen und Gebäuden

- **WBST LF 1: Gezieltes Einsetzen und Bearbeiten von Materialien, Maschinen und Werkzeugen erklären**
- **HBST b1:** Reinigungsgeräte, Stapler, Hubarbeitsbühne, Kettensägen und Freischneidegeräte im Rahmen von Betriebsunterhaltsarbeiten bedienen
- **HBST b4:** Aussenanlagen baulich unterhalten
- **HBST b5:** Installationen an Aussen- und Innenanlagen und Gebäudeteilen kontrollieren und unterhalten
- **WBST LF 2: Sicherheitsbestimmungen einhalten**
- **HBST b1**
- **HBST b2:** Fahrzeuge und Kleingeräte für Betriebsunterhaltsarbeiten warten
- **HBST b3:** Installationen an Aussenanlagen reinigen
- **HBST b4**
- **HBST b5**

C

Pflege von Grünflächen

- **WBST LF 1: Funktionen der Pflanzenorgane beschreiben und Pflanzenarten erkennen**
- **HBST c1:** Grünflächen pflegen

D

Bewirtschaften von Sportanlagen

Dieser Handlungskompetenzbereich wird im Lehrjahr 1 nicht behandelt.

E

Abschliessen von Betriebsunterhaltsarbeiten

- **WBST LF 1: Mit gefährlichen Stoffen umgehen sowie Lager nach Vorschrift bewirtschaften**
- **HBST e1:** Chemikalien, Pflanzenschutzmittel, Desinfektions- und Reinigungsmittel, Betriebsstoffe sowie Verbrauchsmaterial lagern
- **WBST LF 2: Abfälle umweltgerecht entsorgen**
- **HBST e2:** Abfälle und Wertstoffe der bewirtschafteten Anlage entsorgen
- **WBST LF 3: Rapporte erstellen**
- **HBST e3:** Arbeitsplatz aufräumen; Fahrzeuge, Kleingeräte und weiteres Werkzeug für Betriebsunterhaltsarbeiten betriebsbereit einlagern und die eigenen und die mit Geräten ausgeführten Arbeiten rapportieren

F

Zusammenarbeiten mit Mitarbeitenden, Kundinnen und Kunden

Dieser Handlungskompetenzbereich wird im Lehrjahr 1 nicht behandelt.





Lernplattform Konvink



Lernwelten

- Inhalte Berufsfachschule → Inhalte für Lernende
- Bibliothek → Hier sind alle Lernmedien der Grundbildung m Ort gesammelt abgelegt

Lernwelten



Lernplattform Konvink

1

2

3

4

5

Hilfsmittel

- Videos → Praxisbezug / Handlungsanleitungen
- Merkblätter / Links
- Anleitungen
- Fragestellungen
- Schauglas / Lernmedien

Hilfsmittel



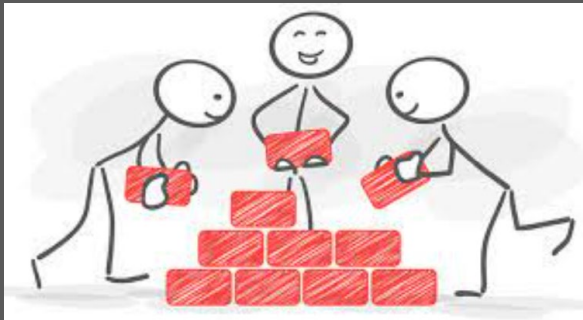
Lernplattform Konvink



Lerndokumente / mein Portfolio

- Im Betrieb setzen Lernende Praxisaufträge um
- Nach der Umsetzung jedes Praxisauftrags wird dazu ein Werk (Einträge in der Lerndokumentation) erstellt
- Praxisaufträge und Werke finden sich im Kompetenzkompass in jeder Handlungskompetenz
- Mit dem Kompetenzraster schätzen Lernende jedes Semester ihre Kompetenzentwicklung ein

Lerndokus



Ziele



– **Handlungsorientierung**

Das Erarbeiten eines Handlungsprodukts, welches für gewöhnlich innerhalb von interaktiven Sozialformen *mit anderen Lernenden projektartig entwickelt* und präsentiert *werden soll*

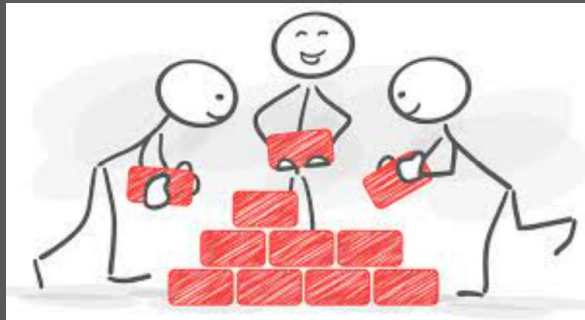
Das jeweilige *Handlungsprodukt* wird – *meist von der Lehrkraft – vorab definiert* und gemeinsam mit der Lerngruppe eingegrenzt, ergänzt und/ oder weiterentwickelt, bevor es in eigenverantwortlicher Partner- oder Gruppenarbeit kreiert wird

Quelle: *Magazin Phase 6, Methodik und Didaktik, 13.07.2020*

Link Video:



Arbeiten mit den Lernmedien – Konvink



Ziele



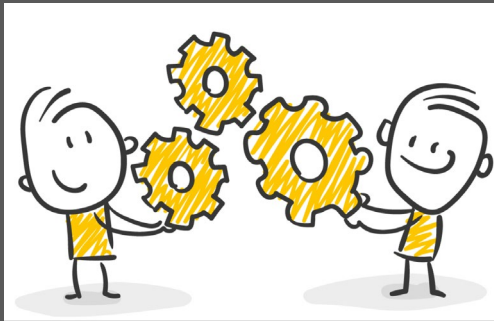
– **Selbststeuerung**

Ein bewusstes Handeln aus eigener Verantwortung heraus.

Quelle: Meyer 2019

Diese Fähigkeit beinhaltet, das „eigene Verhalten zu beobachten, zu bewerten, gezielt zu verstärken und an eigenen Zielen flexibel auszurichten

Quelle: Stangl 2019, zitiert nach Bartl 2019



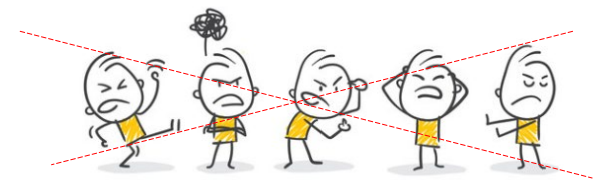
Schlusswort



GBW

**Wer immer tut, was er schon kann,
bleibt immer das, was er schon ist.**

Henry Ford





Abschluss



GBW

**Herzlichen Dank für Ihre
Aufmerksamkeit**

