





Gewerbliche Berufsschule Wetzikon

GBW

Bau
Holz
Elektro
Auto
Garten
Unterhalt

Montag, 03. November 25

Workshop Neue BiVo und Konvink Betriebsunterhalt

Wer ist heute da – unser Team

- Lukas Angehrn
- Adriano Caloro
- Pirmin Lottenbach
- Visar Ramani
- Marco Weiss
- Linus Bossert
- Felix Kägi

Übergeordnete Ziele und Erwartungen

- Schnittstelle Schule – Betrieb pflegen
- Einblick in die Arbeit in der Schule
- Sicherheit und Verständnis für Konvink
- Zukunftsgerichteter Austausch der Lernorte
- Unterstützung durch User der Schule



GBW

Inhalt

— **Begrüssung SL**

— **Inhalt**

— **Schullehrplan**

— **Rolle GB Wetzikon**

— **Support Konvink, Tutorials**

— **Praxisanleitung/ *Workshop***

— **Rollenverteilung**

— **Änderungen auf einen Blick**

— **Konvink, Übersicht Lernfelder**

— **Schlusswort**

— **Umfrage**

— **Abschluss**

GBW Schullehrplan



GBW

Link

Schullehrplan Fachmann Betriebsunterhalt EFZ
BIVO2023

Ausschnitt Kalenderwoche 35,
HKB A01: Gesetzliche Vorschriften und
Sicherheitskonzept



Rolle GB Wetzikon



GBW

Die Rolle der GB Wetzikon

- Auftrag nach dem Bildungsplan umsetzen
- Fachwissen vermitteln
- Handlungs- und selbstorientiertes Lernen fördern
- Beraten, fördern, begleiten
- Informatik als Bestandteil des Unterrichts

Was ist nicht in der Kompetenz der GBW?

- Die Sinnhaftigkeit von KONVIK zu kommentieren
- Andere/ eigene Massnahmen als im Bildungsplan vorgesehen, umzusetzen



Support Konvink



GBW

Anleitungsvideos für Zielgruppen

- **Tutorial für Berufsbildner/innen**
- **Support Center - Konvink**
- **Tutorial für Lernende**



GBW

Ausbildung mit Konvink

Ein Werk erstellen..... Anleitung für die Praxis

[Visar neu Workshop Praxisauftrag Werk
Bildungsbericht.pptm](#)

Workshop



GBW

Arbeitsauftrag für Ausbildner/innen

- Ausbildungscockpit
- Lernende einladen
- E-Mailadresse (*Private*) einsetzen
- Einladung zustellen



Rollenverteilung

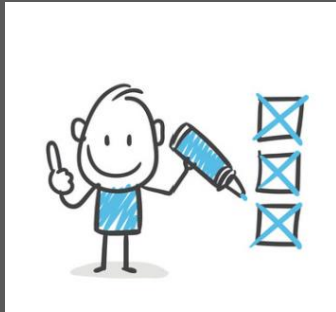


GBW

Möglicher Ablauf in der Praxis

- Schule
- Lernende
- Lehrbetriebe





Änderungen **ab dem Schuljahr** **2023/2024**

Änderungen auf einen Blick



GBW

- BiPla/Schullehrplan GBW
- Konvink als Lernplattform
- Einbindung der Informatik
- Arbeiten mit dem PC im Unterricht
- Arbeitsweise → Selbststeuerung
- Handlungsorientierung
- Aufbau der Lehrmittel
- Aufbau/Struktur des Unterrichts
- Hilfsmittel
- Strukturierung, Vorbereitung und Koordination der Arbeitsaufträge
- Zusammenarbeit Schule, üK und Lehrbetriebe/übergreifende Zusammenarbeit (via Konvink)



Lernplattform Konvink



GBW

Begriffe:

- Lernfelder → Themen A-F
- Wissensbausteine → Grundlagenwissen
- Handlungsbausteine → Vernetzung mit der Praxis
- Meine Bibliothek EFZ

A

Vorbereiten von Betriebsunterhaltsarbeiten

- WBST LF: Wissensbaustein Lernfeld
HBST: Handlungsbaustein
- WBST LF 1: Gesetzliche Vorschriften und Sicherheitskonzepte erklären
 - HBST a1: Betriebsunterhaltsarbeiten aufgrund des Auftrags oder des Wochenplans planen
 - HBST a5: Sicherheitskonzept der bewirtschafteten Anlage umsetzen
 - WBST LF 2: Signalisationen planen und durchführen
 - HBST a2: Arbeitsmaterialien, Fahrzeuge, Kleingeräte und weiteres Werkzeug für Betriebsunterhaltsarbeiten vorbereiten
 - HBST a3: Arbeitsbereich im Rahmen von Unterhalts-, Reinigungs-, Wartungs- und Grünpflegearbeiten signalisieren

B

Reinigen, Unterhalten und Warten von Aussenanlagen, Installationen und Gebäuden

- WBST LF 1: Gezieltes Einsetzen und Bearbeiten von Materialien, Maschinen und Werkzeugen erklären
- HBST b1: Reinigungsgeräte, Stapler, Hubarbeitsbühne, Kettensägen und Freischneidegeräte im Rahmen von Betriebsunterhaltsarbeiten bedienen
 - HBST b4: Aussenanlagen baulich unterhalten
 - HBST b5: Installationen an Aussen- und Innenanlagen und Gebäudeteilen kontrollieren und unterhalten
 - WBST LF 2: Sicherheitsbestimmungen einhalten
 - HBST b1
 - HBST b2: Fahrzeuge und Kleingeräte für Betriebsunterhaltsarbeiten warten
 - HBST b3: Installationen an Aussenanlagen reinigen
 - HBST b4
 - HBST b5
 - WBST LF 3: Umgang mit Reinigungsgeräten und -mitteln erklären
 - HBST b3

C

Pflege von Grünflächen

- WBST LF 1: Funktionen der Pflanzenorgane beschreiben und Pflanzenarten erkennen
- HBST c1: Grünflächen pflegen

D

Bewirtschaften von Sportanlagen

Dieser Handlungskompetenzbereich wird im Lehrjahr 1 nicht behandelt.

E

Abschliessen von Betriebsunterhaltsarbeiten

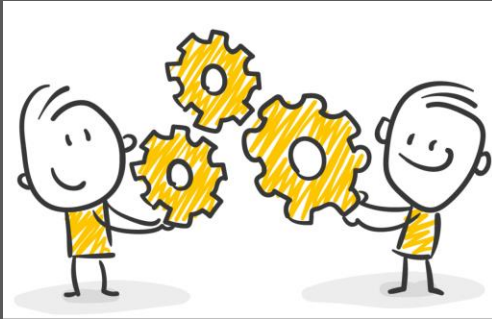
- WBST LF 1: Mit gefährlichen Stoffen umgehen sowie Lager nach Vorschrift bewirtschaften
- HBST e1: Chemikalien, Pflanzenschutzmittel, Desinfektions- und Reinigungsmittel, Betriebsstoffe sowie Verbrauchsmaterial lagern
- WBST LF 2: Abfälle umweltgerecht entsorgen
- HBST e2: Abfälle und Wertstoffe der bewirtschafteten Anlage entsorgen
- WBST LF 3: Rapporte erstellen
- HBST e3: Arbeitsplatz aufräumen: Fahrzeuge, Kleingeräte und weiteres Werkzeug für Betriebsunterhaltsarbeiten betriebsbereit einlagern und die eigenen und die mit Geräten ausgeführten Arbeiten rapportieren

F

Zusammenarbeiten mit Mitarbeitenden, Kundinnen und Kunden

Dieser Handlungskompetenzbereich wird im Lehrjahr 1 nicht behandelt.





Nützliche Links



GBW

Link GBW, Download Schullehrplan

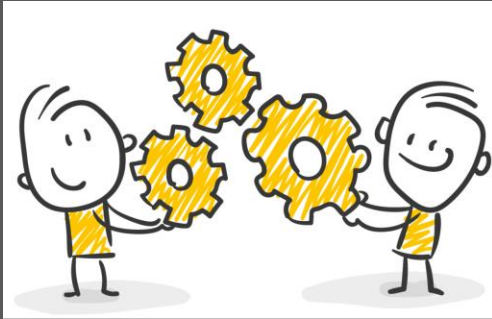
<https://www.gbwezikon.ch/unterhalt/fachleute-betriebsunterhalt-efz>

Link Konvink, Support/Anleitungen

<https://www.konvink.ch/support-ceanter/>

Organisationen der Arbeitswelt (OdA)

<https://betriebsunterhalt.odaorg.ch/#top>



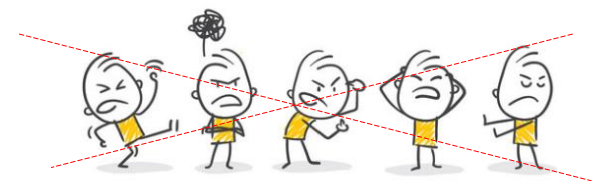
Schlusswort



GBW

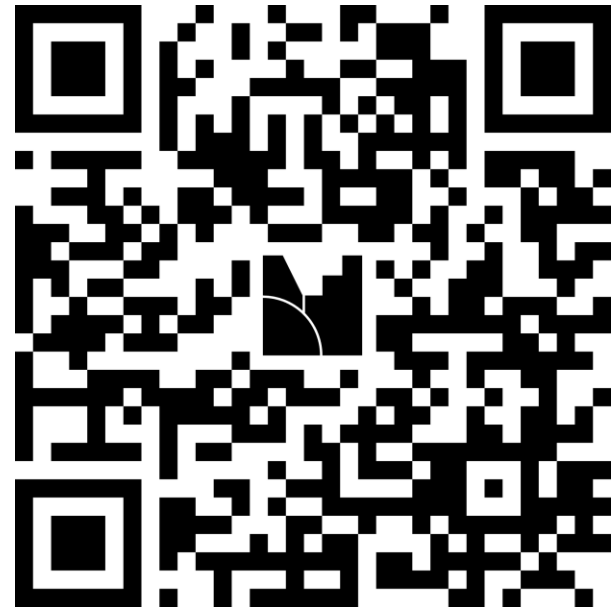
**Wer immer tut, was er schon kann,
bleibt immer das, was er schon ist.**

Henry Ford



Auswertung

QR-Code Umfrage Mentimeter





Abschluss



GBW

**Herzlichen Dank für Ihre
Aufmerksamkeit**

